

ФОК Лозовая

Объем помещения - 9000 м³

Коэффициент теплопередачи ограждающей конструкции, $K=0,42$ Вт/(м²* °С).

Площадь остекления 100 м², стеклопакет однокамерный.

Расчетное количество спортсменов - 60 чел.

Расчетное количество необходимых ВКС-30/60 -3шт

Размеры помещения для размещения ВКС:

ДхШхВ: 9,0х5,0х4,2 (чертеж прилагается)

ЗИМА

Температура наружного воздуха -23 °С;

Температура подачи воздуха в помещение +44 °С;

Средняя температура в помещении +18 °С (по требованию Заказчика);

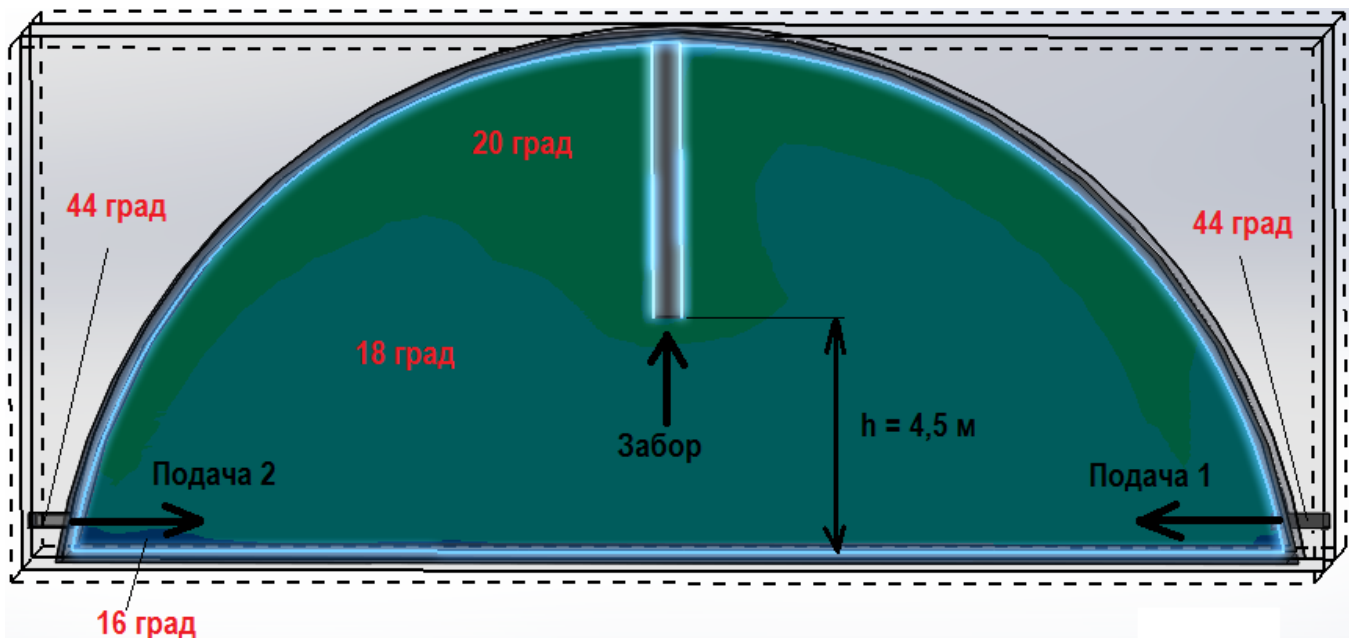
Количество свежего воздуха -4800 м³/час (норма 80 м³/час на спортсмена -выполнена)

Средняя скорость теплоносителя в зоне пребывания людей – 0,35 м/с

Температура в помещении в момент запуска ВКС +8 °С;

Время прогрева помещения с 8 до 18 °С - 18 минут.

Поля температур (зима)



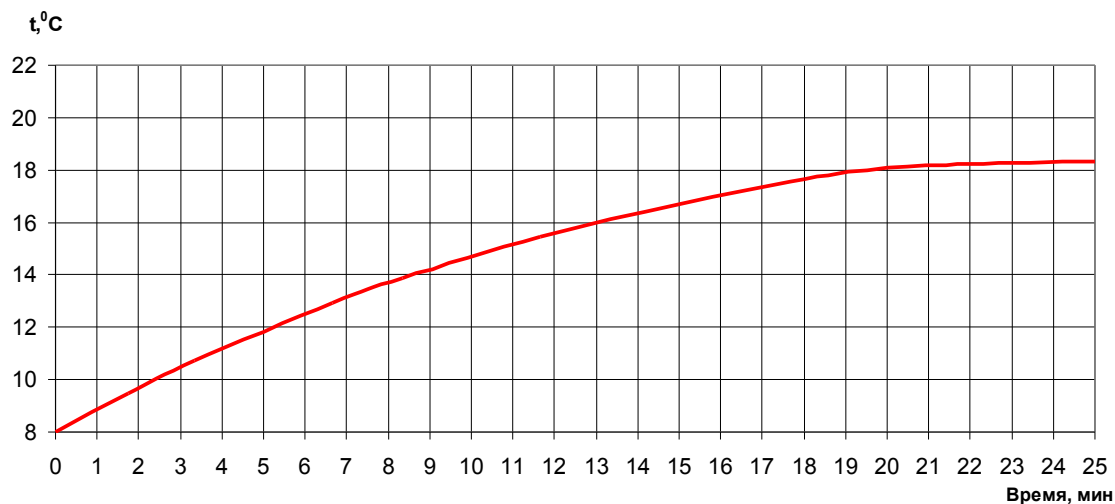
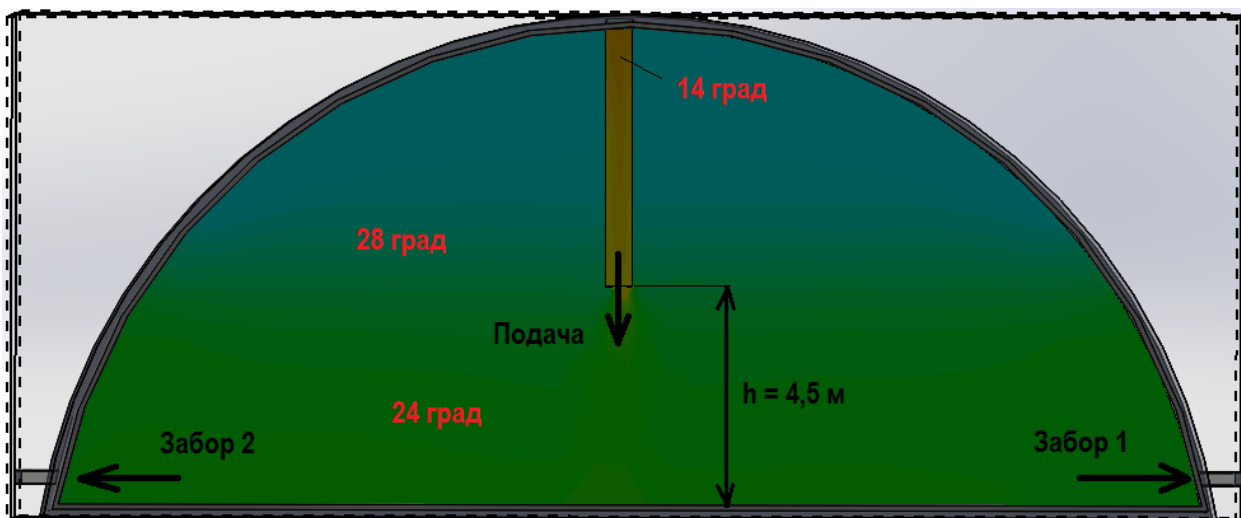


График прогрева помещения

ЛЕТО (с учетом максимальной солнечной радиации)

- Температура наружного воздуха +36 °С;
- Относительная влажность наружного воздуха 45%
- Температура подачи воздуха в помещение +13,6 °С;
- Средняя температура в помещении +24 °С;
- Количество свежего воздуха -4800 м³/час (норма 80 м³/час на спортсмена -выполнена)
- Средняя скорость теплоносителя в зоне пребывания людей – 0,2 м/с
- Температура в помещении в момент запуска ВКС +30 °С;
- Время охлаждения помещения с 30 до 24°С - 23 минуты.

Поля температур



t, °C

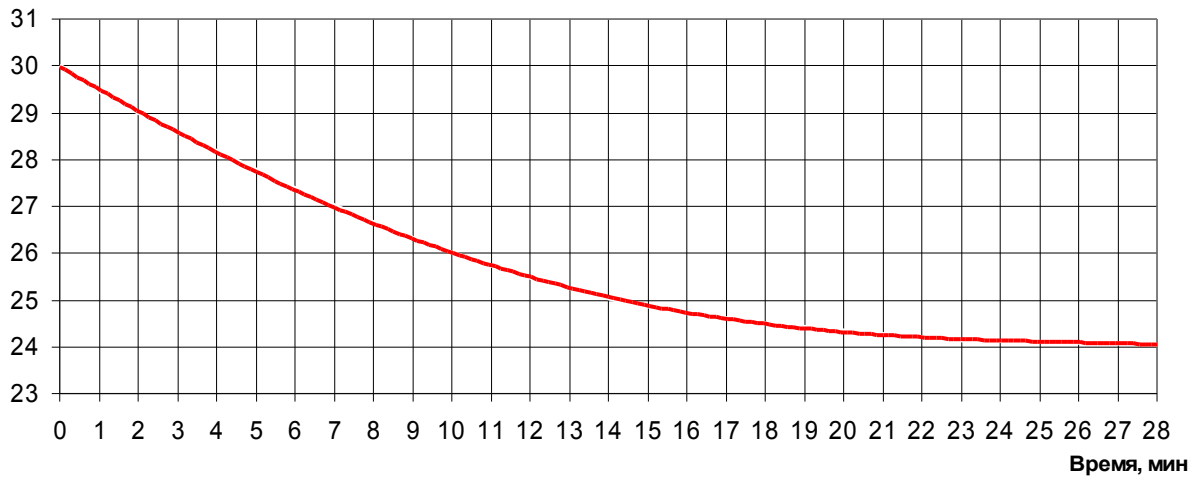
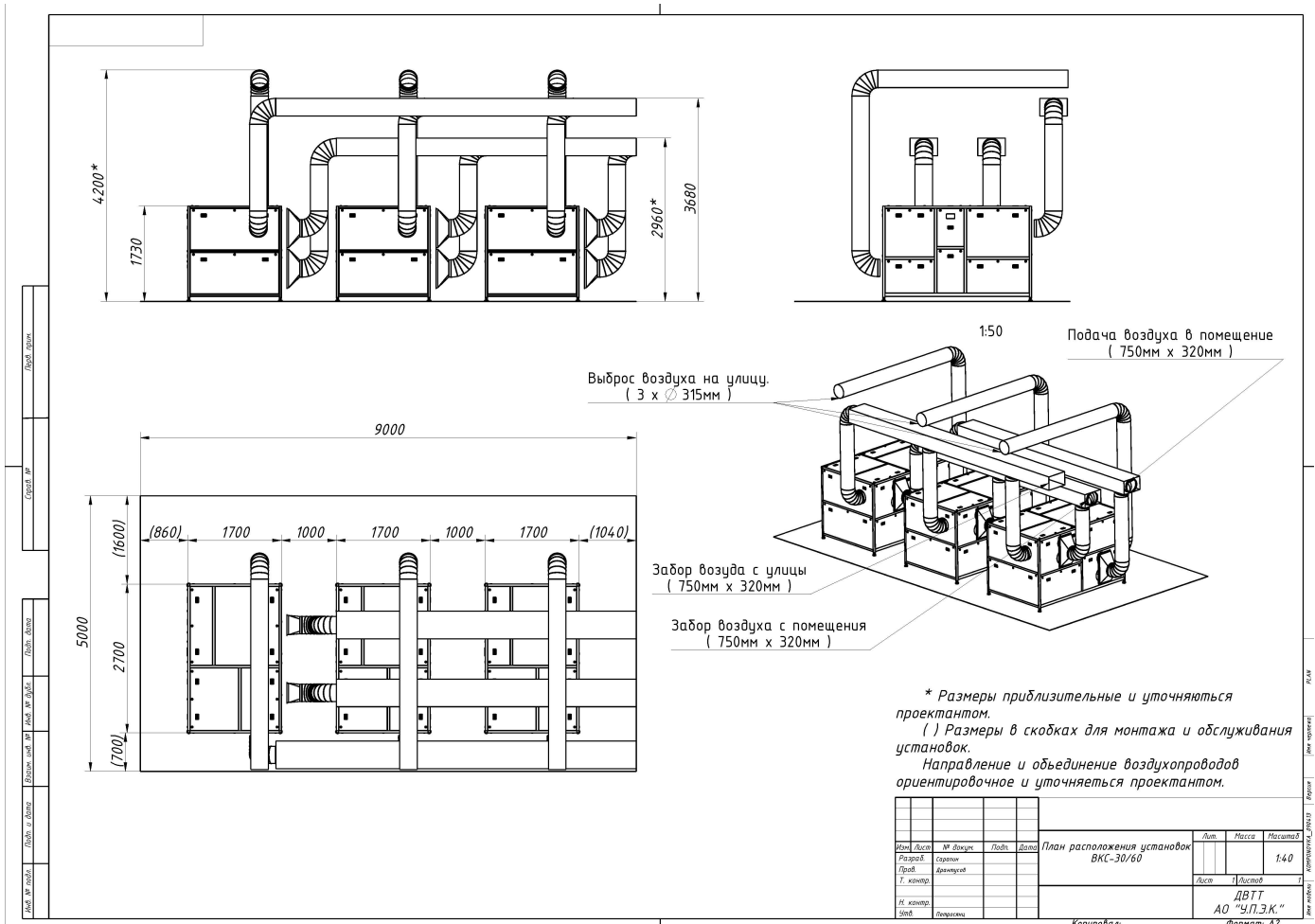


График охлаждения помещения



Размещение ВКС-30/60 в оборудованном помещении ФОК Лозовая